

## LA MIRADA DEL KILIMANJARO



**Destinos:** Nairobi, Parque Nacional Amboseli, Parque Nacional Lago Naivasha, Parque Nacional Aberdare, Reserva Nacional Masai Mara

**Días de Salida:** Diarias

**Noches:** 7 noches

SAFARI PRIVADO - Los mejores parques y reservas, incluyendo las mejores vistas del Kilimanjaro, sin movernos de Kenya.

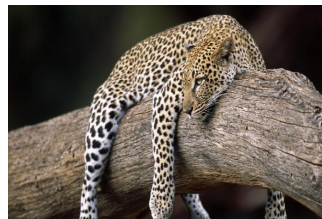


RECOMENDADO

desde

**2895€**

## GALERÍA DE IMÁGENES



## DESCRIPCIÓN

No hay ningún otro sitio en el mundo que nos pueda ofrecer tantas cosas diferentes para ver y hacer. Dentro de un mismo país, podremos disfrutar de antiguas culturas que han sobrevivido al mundo moderno, paisajes de infinita sabana africana, playas de arena blanca y agua cristalina con grandiosos arrecifes de coral, selva ecuatorial y altas montañas cubiertas de nieve, zonas frescas de montaña así como desiertos cálidos, y multitud de opciones de aventura, relajación y excursiones. Mucho más de lo que nadie se pueda imaginar.

Su gran número de reservas y parques nacionales son el hogar de algunas de las especies vegetales y animales más antiguas, frágiles y diversas de la Tierra. Éste magnífico edén ofrece refugio entre sus planicies y bosques a los últimos grandes felinos del planeta, las mayores manadas de elefantes, los rinocerontes blancos y negros en peligro de extinción y multitud de especies endémicas que no existen en ningún otro lugar del mundo.

Para aquellos que buscan vestigios de civilizaciones antiguas y playas desiertas con hermosos fondos marinos, Kenya es el destino ideal por sus kilométricas playas que miran al océano Índico. Un lugar idóneo tanto para una inolvidable luna de miel, como para los enamorados de los deportes acuáticos como el buceo o snorkel.

Kenya es un crisol de culturas, lo que hace que sea un país acogedor y con una riqueza multicultural inigualable. Aquí conviven más de 40 tribus diferentes en total armonía y compartiendo la esencia del cálido carácter de los kenianos, pero manteniendo cada una de ellas su propio dialecto y cultura para mantener la esencia del país. Entre éstas tribus podemos encontrar por ejemplo a los kikuyus, masais, samburus o turkanas entre otros.

Uno de los atractivos más importantes de Kenya es su Gran Migración. Más de un millón de animales (sobre todo cebras y ñues) caminando juntos en busca de pastos más verdes, harán las delicias de cualquier amante de la naturaleza. No hay nada comparable a la sensación de libertad que te rodea al sentirte en medio de la sabana, y poder ver y sentir tan de cerca la gran fauna en su propio hábitat.

Nairobi, la capital, fué la puerta de entrada para la exploración, y por allí pasaron celebres personajes como el explorador David Livingstone, Winston Churchill, Ernest Hemingway o la escritora del libro "Memorias de África", Karen Blixen.

En definitiva, un país increíble no solamente por su fauna y vegetación, si no por su historia, valores y cultura.

## ITINERARIO

### **Día 1.- España - Nairobi**

Presentación en el aeropuerto para salir en vuelo con destino Nairobi. Noche a bordo.

### **Día 2.- Nairobi**

Llegada al aeropuerto Internacional Jomo Kenyatta, trámites de visado, asistencia y traslado al hotel. Resto del día libre para descansar. A las 19.00 hrs, recogida en el hotel para disfrutar de una cena a base de mariscos, en el famoso restaurante Tamarind. Alojamiento.

### **Día 3.- Nairobi - P.N. Amboseli**

Desayuno y salida para comenzar nuestro safari!. Nos dirigiremos hacia el Parque Nacional de Amboseli, desde donde tendremos unas magníficas vistas de la montaña más alta de África, el Kilimanjaro. Llegaremos a nuestro alojamiento para el almuerzo, y por la tarde realizaremos nuestro primer safari por éste impresionante parque. Cena y alojamiento.

### **Día 4.- P.N. Amboseli**

Desayuno. Hoy realizaremos dos salidas de safari por éste maravilloso parque, una por la mañana y otra por la tarde después del almuerzo.

El Parque Nacional de Amboseli ofrece una de las imágenes más clásicas de Kenya, la enorme montaña del Kilimanjaro, con sus 5.985 metros dominando la llanura. Curiosamente, el Kilimanjaro no está dentro de los límites de Amboseli, de hecho ni siquiera está en Kenya, pero los tanzanos aún no han encontrado la manera de evitar que una de las vistas más famosas de su montaña sea la que ofrecen sus vecinos. En realidad, si miramos el mapa de Kenya podremos comprobar que la línea recta que separa ambos países se desvía de una manera deliberada para dejar el monte en territorio tanzano. ¿El motivo? Al realizarse la partición de Africa Oriental en las dos esferas de influencia, británica y alemana, Inglaterra tenía dos montañas y Alemania ninguna, así que la reina Victoria regalo el Kilimanjaro a su sobrino nieto el kaiser Gillermo II con ocasión de su cumpleaños, y el trato dejó satisfechos a todos. Cena y alojamiento.

### **Día 5.- P.N. Amboseli - Nairobi - P.N. Aberdares**

Hoy tras el desayuno comenzaremos nuestro safari dirigiéndonos a las ricas tierras altas centrales, atravesando plantaciones de piñas, café y té. Llegaremos a Nairobi para nuestro almuerzo en el Kigwaw Restaurant del Safari Park Hotel. Por la tarde, subida al alojamiento en pleno corazón del Parque Nacional de Aberdares, desde donde realizaremos nuestro primer safari visual gracias a la multitud de miradores que posee. Cena y alojamiento.

Aberdares fué crado en 1.950 y es el tercer parque más grande de Kenya, situado en la cordillera del mismo nombre a unos 160 km de Nairobi. Durante su viaje de exploración en 1.883, Joseph Thompson la bautizó con éste nombre, pero los nativos kikuyu la siguen llamando por su nombre tradicional, Nuyandarua. Cuando te adentras da la sensación de estar en un bosque encantado gracias a ese paisaje compuesto por neblinas, selva húmeda y lluviosa, vegetación de montaña y bosques de bambú. Las especies más comunes de vida salvaje en ésta zona son el elefante, búfalo, leopardo, hiena manchada, facóquero y gran variedad de aves, que podremos observar desde los miradores de nuestro lodge.

### **Día 6.- P.N. Aberdares - P.N. Lago Naivasha**

Desayuno y regreso al hotel base, para encontrarnos con nuestro guía. Partiremos hacia el Parque Nacional del Lago Naivasha con safari en ruta; guarda gran parecido en fauna y vegetación (ya que está muy próximo) con el Lago Nakuru, pero es bastante más pequeño. Ambos están situados en el Valle del Rift, una enorme grieta en África, provocada por los movimientos de placas hace millones de años, y va desde Etiopía hasta Mozambique.

Es una maravilla para la vista según vas avanzando con el coche...un bosque repleto de pinos y abetos, una gran alfombra de verde intenso, grandes grupos de hipopótamos retozando en el lago, y una luz muy especial... Por la tarde, realizaremos un safari en bote por el lago. Cena y alojamiento.

### **Día 7.-P.N. Lago Naivasha - R.N. Maasai Mara**

Desayuno. Hoy partimos hacia la famosa Reserva Nacional de Maasai Mara, atravesando el espectacular Gran Valle del Rift y la ciudad de Narok. Maasai Mara es conocida como la reserva de vida salvaje más hermosa de Kenya, y una de las que alberga mayor concentración de animales en África. Llegada a nuestro lodge para el almuerzo.

Por la tarde salida de safari, donde tendremos la oportunidad de ver manadas de búfalos, leones, impalas, jirafas, elefantes, avestruces, guepardos, hienas y muchas otras especies más. Cena y alojamiento.

### **Día 8.- R.N. Maasai Mara**

Desayuno. En éste día tendremos dos salidas de safari por la reserva, una por la mañana y otra por la tarde después del almuerzo.

Maasai Mara es la extremidad más septentrional del gran ecosistema del Serengeti. Aquí los rinocerontes negros se esconden entre los densos arbustos de espinas, mientras las manadas de jirafas y elefantes vagan por los bosques y los grandes números de hipopótamos se juntan para bañarse en el río Mara. Es la reserva por excelencia de los felinos, donde con suerte tendremos la oportunidad de observar multitud de leonas y leones, guepardos y leopardos, agazapados esperando el paso de los ñus. Sin duda ésta noche soñaremos con las maravillas descubiertas en nuestro viaje por África. También visitaremos un poblado maasai, donde conoceremos más acerca de su vida y costumbres. Cena y alojamiento.

### **Día 9.- R.N. Maasai Mara - Nairobi - España**

Desayuno y regreso a Nairobi atravesando el Gran Valle del Rift. Llegada y almuerzo en el famoso restaurante Carnivore. A la hora indicada, traslado al aeropuerto para salir en nuestro vuelo de regreso. Noche a bordo.

### **Día 10.- España**

Llegada y fin de nuestros servicios

## **OBSERVACIONES**

### **ALOJAMIENTOS PREVISTOS O SIMILARES:**

**Nairobi:** Southern Sun Mayfair Hotel / Sarova Panafric Hotel / Eka Hotel

**P.N. Amboseli:** Amboseli Sopa Lodge

**P.N. Aberdares:** The Ark

**P.N. Lago Naivasha:** Lake Naivasha Sopa Lodgte

**R.N. Maasai Mara:** Mara Sopa Lodge / Mara River Lodge / Mara Leisure Camp

### **PRECIOS POR PERSONA EN HABITACION DOBLE DESDE: 2.895 Eur**

**Viaje en privado y a medida, posibilidad de modificar cualquier aspecto del mismo**

Consultar otros hoteles

Consultar precio en habitación individual o triple  
Consultar suplemento Semana Santa y Navidad

## INFORMACIÓN

### INCLUYE

#### **Viaje privado**

Vuelos internacionales en clase turista

**Traslados privados** aeropuerto - hotel - aeropuerto en Nairobi

**Pack de bienvenida** con sombrero de safari e información del recorrido

1 noche de alojamiento en Nairobi, en régimen de alojamiento y desayuno

6 noches de alojamiento durante el safari, en **régimen de pensión completa:**

- 2 noches en el P.N. Amboseli

- 1 noche en el P.N. Aberdares

- 1 noche en el P.N. Lago Naivasha

- 2 noches en la R.N. Maasai Mara

**Cena en el restaurante Tamarind** en Nairobi

**Almuerzo en el restaurante Carnivore** en Nairobi

**Almuerzo en Kigwa Restaurant** en Nairobi

Safari en **vehículo privado de uso exclusivo, con guía de habla española**

**Safari en bote por el Lago Naivasha**

**Visita a un poblado Maasai**

**Agua mineral durante el safari**

**Entradas a los parques**

**Tasas aéreas**

Seguro de viaje

### NO INCLUYE

Visado (50 usd, se tramita a la llegada u online [www.ecitizen.go.ke](http://www.ecitizen.go.ke)). Consultar

Bebidas

Gastos de carácter personal

Propinas

Todo lo no indicado en el apartado "Incluye"

[WWW.KIKAHLE.TRAVEL](http://WWW.KIKAHLE.TRAVEL)

Todos los derechos reservados